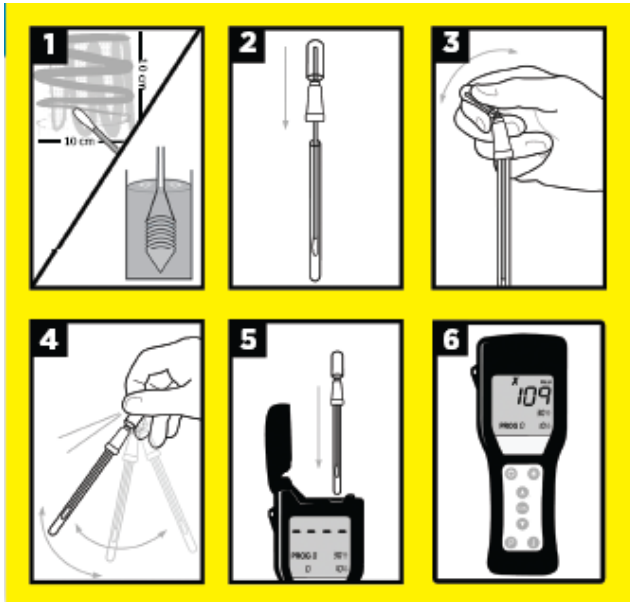


## ATP TESZTELJÁRÁS



Kapcsolja be a luminométert és várjon 15 másodpercet, míg a kalibrációt lefuttatja. Válassza ki a tesztfelületet (lásd a hátoldalon lévő utasításokat).

1. Vegye ki a mintavevő pálcát a tesztcsőből és vegye le a mintát. Kövesse a mintavevő eszköz használati utasítását.
2. Helyezze vissza a csőbe a pálcát.
3. Aktiválja az eszközt, a Snap szelep előre-hátra törésével, majd nyomja meg a tartályt, hogy a reagens a csőbe kerüljön.
4. Óvatosan rázzuk 5 másodpercig, hogy a mintavevő tampont átmossa a reagens.
5. Tegye a mintavevő csövet a luminométerbe és zárja be a fedelet.
6. Nyomja meg az „OK” gombot és olvassa le az eredményt 15 másodperc múlva.

## HASZNOS TIPPEK HYGIENA LUMINOMÉTERHEZ

1. Mintaleolvasás közben mindig győződjön meg arról, hogy függőlegesen tartja a luminométert!
2. Ne terhelje túl a mintavevő eszközöket. Bizonyos termékek nagy mennyiségben gátolják a biolumineszcens reakciót. A láthatóan szennyezett felületekről vett minta gátolhatja a reakciót. Ne tesztelje azokat a felületeket, amelyek láthatóan szennyezettek.
3. Az AquaSnap mintavételező eszközök használata előtt fordítsa a tesztet fejjel lefelé, hogy az extrahálószer a cső aljába kerüljön.
4. Amennyiben a készülék nem kalibrálja magát automatikusan, győződjön meg, hogy a fedél zárva van és a csatlakozót teljesen lefedi a gumifedél.
5. Ne hagyja, hogy bármilyen anyag vagy folyadék a luminométer mérőcellájába kerüljön. Mindig zárja be a fedelet, ha nem használja. Győződjön meg arról, hogy a mintavételező eszköz külső felülete száraz, mielőtt behelyezi a tesztet olvasásra.
6. Aktiválást követően 60 másodperc áll rendelkezésre az eredmény leolvasására.
7. Ha a luminométer felhasználási környezete megváltozott és legkevesebb 5°C-kal változik a hőmérséklet, akkor hőmérséklet kalibrálást kell végezni. Tartsa lenyomva az „OK” gombot 3 másodpercig, hogy elindítsa a 15 másodperces újrakalibrálást.



Keresse fel a <http://bentleylabor.hu/?product=ultrasnap-hygiena> honlapot a Hygiena termékekkel kapcsolatos oktatóvideóért.

## VÁLASSZON KI EGY VIZSGÁLATI TERVET

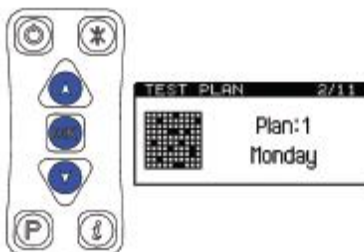
1. Kapcsolja be a készüléket és hagyja, hogy a műszer elvégezze a 15 másodperces önkalibrálást.



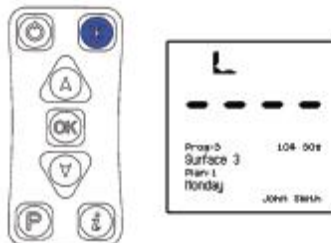
2. Kalibrálás után nyomja meg a „\*” gombot, hogy elérje a menüt.



3. A felfelé és a lefelé mutató nyilakkal válassza ki a 2. opciót: Vizsgálati terv/TEST PLAN és nyomja meg az „OK” gombot. Ezután a vizsgálati terv menüpont villogni fog.



4. Használja a felfelé és a lefelé mutató nyilakat a megfelelő vizsgálati terv kiválasztásához és nyomja meg az „OK” gombot. Nyomja meg a „\*” gombot, hogy visszatérjen a fő menübe és végezze el a vizsgálatot.

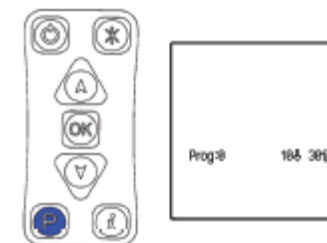


## VÁLASSZON KI EGY TESZTHELYET

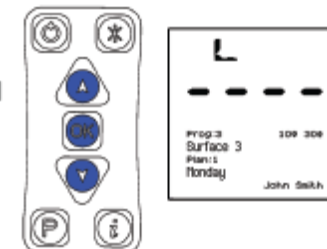
1. Kapcsolja be a készüléket és hagyja, hogy a műszer elvégezze a 15 másodperces önkalibrálást.



1. Kalibrálást követően nyomja meg a „\*P” gombot. Ekkor a „PROG#” villogni kezd.



2. A felfelé és a lefelé mutató nyilakkal válassza ki megfelelő teszt helyszínt és nyomja meg az „OK” gombot. Ezután elvégezheti a mintavevő eszköz leolvasását.



**A Hygiena luminométer használatával kapcsolatos további információért olvassa el a rendszerrel kapott használati utasítást.**