

HASZNÁLATI ÚTMUTATÓ

Hygiena SuperSnap ATP mintavevő ATP higiénia ellenőrző rendszerhez

Cikkszám: SUS300 (100 teszt)

A SuperSnap felületi mintavevő egy önálló, magas érzékenyséű ATP (adenozin-trifoszfát) érzékelő eszköz, amely Hygiena luminométerekkel együtt használható. Ez a rendszer alkalmas termékminőséggel és HACCP-vel kapcsolatos ellenőrzővizsgálatok elvégzésére különböző mintavételi helyek esetén is (berendezések, felületek, egyéb környezeti minták, allergén program). A SuperSnap tesztet arra tervezték, hogy nagyon alacsony mennyiségű szerves szennyeződést képes legyen mérni, figyelembe véve a durva minták biolumineszcenciára való hatását is. Mint allergén megelőzésre alkalmas eszközt, a SuperSnap tesztet használhatja a takarítási eljárások hatékonyságának ellenőrzésére, hogy meggyőződhessen, az összes, allergiát okozó élelmiszer maradvány eltűnt a felületről. A SuperSnap növelt érzékenysége lehetővé teszi a termékmaradékok 1-1000 ppm közötti detektálását (mátrixtól függően); ez az érzékenység hasonló vagy jobb is, mint más allergént detektáló eszközök hatékonysága.

A Hygiena műszer, a SuperSnap eszköz segítségével képes mérni az adenozin-trifoszfát mennyiségét (ATP - általános energiamolekula), amely megtalálható minden állati, növényi, bakteriális, élesztő és penész sejtben. Szerves eredetű termékmaradványok, különösen az ételmaradékok tartalmaznak nagy mennyiségű ATP-t. A mikrobiális szennyeződés szintén tartalmaz ATP-t, de kisebb mennyiségben. Takarítás után minden forrásból származó ATP mennyiségének jelentősen csökkennie kell. Amikor az ATP-t érintkezésbe hozzuk a folyadék-stabil luciferin/luciferáz reagenssel a SuperSnap mintavételi eszközben, akkor a kibocsátott fény mennyisége egyenes arányban van a jelenlévő ATP mennyiségével. A Hygiena műszer relatív fényegységben (RLU) méri a kibocsátott fény mennyiségét és másodperceken belül tájékoztatást ad a szennyezettség mértékéről. Minél nagyobb az RLU érték, annál több ATP van jelen a mintában, annál szennyezettebb a felület.

Megjegyzés: a SuperSnap tesztet a szemmel nem érzékelhető/nyomnyi mennyiségek detektálására tervezték. Túlerhelhető a teszt fizikailag, ha a minta láthatóan szennyezett felületről származik. Ez gátolja a biolumineszcens reakciót és pontatlan eredményhez vezet.

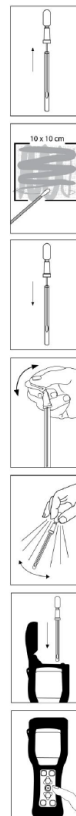
Teszteljárás:

A mérés megkezdése előtt kapcsolja be a luminométert. Amennyiben a luminométerbe előre beprogramozott helyszínek vannak, úgy válassza ki a megfelelőt még a teszt futtatása előtt.

1. A használat megkezdése előtt várja meg, míg a műszer szobahőmérsékletűre (21-25 °C) melegszik. Tartsa a tesztcsövet, tekerje és húzza ki a tetején a tampont. Esetenként a cső belsejében páralecsapódás észlelhető, ami teljesen normális.
2. Alaposan tisztítson meg egy sztetterd, 10x10 cm-es felületet a mintavevővel, egy tipikus síkfelület esetében. A maximálisan begyűjtendő mintamennyiség érdekében a mintavevő tampon előre nedvesített. Szabálytalan felületek esetében győződjön meg a mintavétel következetességéről. A reprezentatív mintagyűjtés érdekében kellően nagy felületről vegyen mintát.

Fontos mintavételezési technikai tippek:

- Ne érintse meg a tampont vagy a mintavevő belsejét az ujjával.
 - Mintavétel közben forgassa a mintavevőt, hogy növelje a hatékonyságot.
 - Alkalmazzon megfelelő nyomást, a mintavevő pálcá meghajlításához.
 - A mintavevőt sűrű cikkcakk mintázatban irányítsa mintavétel során függőlegesen és vízszintesen egyaránt.
 - Nézze meg a felhasználásról készült videót: <http://bentleylabor.hu/?product=supersnap-hygiena>
3. A kívánt felület mintavételezését követően helyezze vissza a mintavételi pálcát a csőbe.
 4. Az eszközt aktiváláshoz tartsa erősen a kezében. A hüvelyk- és mutatóujja segítségével, a reagenst tartalmazó tartályt előre-hátra mozgatva törje meg a Snap szelepet. Nyomja meg kétszer a tartályt, hogy az összes folyadék a cső aljába jusson.
 5. 5-10 másodperces óvatos rázással, mossa a tampon fejét a folyadékba. Aktiválást követően 30 másodperc áll rendelkezésre az eredmény leolvasására.
 6. A luminométert függőlegesen tartva, helyezze bele az egész SuperSnap tesztet.
 7. A fedél zárását követően a mérés megkezdéséhez nyomja meg az „OK” gombot. Az eredmények 15 másodpercen belül megjelennek a képernyőn.



Kérjük olvassa el a készülék használati utasítását

Eredmények kiértékelése

A Hygiene Luminométer a Megfelelt & Nem megfelelő RLU értékek alapján végzi a kiértékelést. Ezek az értékek ipari sztenderdeken és publikált tanulmányi ajánlásokon alapulnak. A Hygiene luminométer alapértelmezett beállítása szerint, amennyiben mérést követően 10 RLU alatti értéket mutat, akkor a felület tisztának tekinthető. 11-29 közötti érték esetén figyelmeztet, hogy a felület nem eléggé tiszta. Ha a leolvasott érték nagyobb, mint 30, akkor a felület szennyezett. Hygiene azt ajánlja, hogy hozzanak létre üzemeknek megfelelő RLU küszöbértékeket. Megfelelő küszöbértékek meghatározásához keresse fel a területi képviselőt.

A SuperSnap megnövelt érzékenysége révén jóval több fényt képes termelni ATP molekulánként, mint más Hygiene tesztek. A SuperSnap kb. 4-szer érzékenyebb, mint az UltraSnap teszt (Cikkszám: US2020). Használja az előre beállított RLU küszöbértékeket (10-30 RLU) a SuperSnap teszttel és fokozza a létesítmény tisztaságát; ezt allergének kimutatására ajánljuk.

Kalibrációs kontroll

Javallott pozitív és negatív kontrol vizsgálat futtatása a Jó Laboratóriumi Gyakorlatnak megfelelően. Hygiene a következő kontrolokat ajánlja:

- (Cikkszám: PCD4000) Kalibrációs Kontrol Készlet Hygiene Luminométerhez
- (Cikkszám: CK25) ATP pozitív Kontrol Készlet ATP teszt eszközökhöz

Tárolás és minőség megőrzési idő:

- SuperSnap mintavevő eszközt hűtve kell tárolni 2-8°C között.
- Az eszköz 4 héten át szobahőmérsékleten eltartható (<25°C).
- Óvjuk a tesztek a közvetlen napfénytől.
- Minőség megőrzés idő 15 hónap. Figyelje a dobozon lévő lejáratot.

Hulladékkezelés:

Az SuperSnap eszközök 100%-ban újrahasznosítható műanyagból készülnek, ezért ennek megfelelően szükséges a kidobandó eszközöket kezelni.

Biztonság és óvintézkedések:

Az SuperSnap komponensei nem jelentenek veszélyt az egészségre, amennyiben az általános laboratóriumi gyakorlat és ezen leírás szerint használják.

- Az SuperSnap eszközök egyszeri felhasználási célra készülnek. Tilos újra felhasználni.

Hygiene felelősség:

A Hygiene nem felelős a felhasználót vagy másokat érő közvetlen vagy közvetett, véletlenszerűen vagy szándékosan, az eszköz használata közben okozott veszteségért vagy kárért. Amennyiben az eszköz hibásnak bizonyul, a Hygiene kizárólagos kötelezettsége az eszköz cseréje vagy saját belátása szerint a vételár visszatérítése. Bármilyen feltételezett hiba esetén 5 napon belül értesítse a Hygiene-t és küldje vissza az eszközt.