

HASZNÁLATI ÚTMUTATÓ

PRO-Clean™

Gyorsteszt fehérje maradvány kimutatására

Cikkszám: PRO-100 (100 teszt)

Általános leírás/javasolt felhasználás:

A PRO-Clean eszköz egy olyan gyorsesztesztelési rendszert kínál, amellyel lehetséges a fehérje maradványok vizsgálata bármilyen felületen a takarítási folyamatot követően. A PRO-Clean teszt zöld színről lilára vált, ha fehérje van jelen a mintában. Minél több fehérjét tartalmaz a minta, annál gyorsabban megy végbe a színváltozás, és annál mélyebb a színe a tesztnek. A PRO-Clean teszt használatának a célja, hogy gyors eredményt szolgáltatson egy felület higiéniai tisztaságáról és átvilágítsa a HACCP rendszert. A PRO-Clean érzékel más redukáló anyagokat, mint például cukrokat, csersavat és aszkorbinsavat.

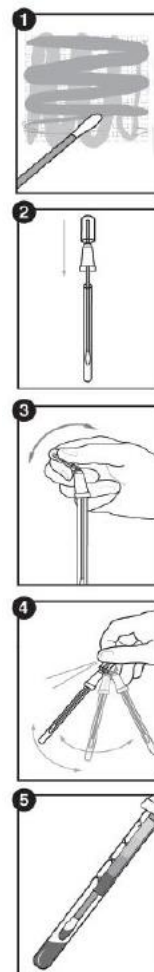
Tipp: A teszt a láthatatlan mennyiségű termékmaradvány meghatározására alkalmas. Mintagyűjtés közben győződjön meg arról, hogy a pálcikát nem terhelte túl sok mintával. Néhány termék nagyon magas koncentrációban gátolhatja a reakciót, így pontatlan eredményhez vezetve.

Használati utasítás:

1. Hagyja, hogy a teszt használat előtt szobahőmérsékletűre (21-25°C) melegedjen. Tartsa a tesztcsövet, tekerje és húzza ki a tetején a tampont. A mintavevő tampon előrenedvesített. Tapasztható páralecsapódás a cső belsejében, ami teljesen normális. Alaposan tisztítsa meg egy sztetterd, 10x10 cm-es felületet a mintavevővel, egy tipikus síkfelület esetében. Mintavétel közben forgassa a mintavevőt, hogy növelje a hatékonyságot. Szabálytalan felületek esetében győződjön meg a mintavétel következetességéről.

Mintavételezési tippek:

- Ne érintse meg a tampont vagy a mintavevő belsejét az ujjával.
 - Mintavétel közben forgassa a mintavevőt, hogy növelje a hatékonyságot.
 - A mintavevő pálcá hajlékony. Alkalmazzon megfelelő nyomást a pálcá meghajlításához.
 - Mozgassa a tampont cikk-cakk alakzatban függőlegesen és vízszintesen, majd átlósan mindkét irányba.
2. A kívánt felület mintavételezését követően helyezze vissza a mintavételi pálcát a csőbe.
 3. Az eszköz aktiválásához tartsuk erősen a kezünkben, hüvely- és mutatóujjunk segítségével törjük meg a Snap szelepet, így toljuk előre majd hátra a reagenst tartalmazó tartályt. Nyomja meg kétszer a tartályt, hogy az összes folyadék a cső aljába jusson.
 4. 5-10 másodperces óvatos rázással mossa át a mintavevőt a csőben.
 5. Várjon 10 percet, ezalatt zöldből lila színbe vált át a teszt szobahőmérsékleten. A legnagyobb színváltozás az első 60 másodpercben történik meg. 10 percet követően hasonlítsa össze a PRO-Clean teszten lévő színskálával az eredményt és értelmezze az eredményt.



Eredmények kiértékelése:

Az oldat színe és az eltelt idő alatt végbement színváltozás jelzi a fehérje maradvány mennyiségét a felületen. Összehasonlítjuk a PRO-Clean csőben az oldat színét és a teszten lévő színskálát, és így becsüljük meg a felület tisztaságát.

- **Zöld: megfelelt eredmény.** Tiszta, nincs további teendő.
- **Szürke: figyelmeztetés.** Kis mennyiségű szennyeződés van jelen. Ismételt teszt, öblítés vagy takarítás javasolt, a protokolltól függően.
- **Lila: nem megfelelt eredmény.** Ismételt takarítás és tesztelés.

Érzékenység:

- Szobahőmérsékleten (21-25°C).
 - 80µg 1 perc után
 - 50µg 5 perc után
 - 20µg 10 perc után.

Fertőtlenítési információ:

Az átlagos fertőtlenítőszer normál koncentrációban nem okoznak zavart vagy fals pozitív eredményt. Magas lúgos kémhatás esetén előfordulhat fals negatív eredmény bizonyos esetekben. Peroxid alapú fertőtlenítőszer okozhatnak fals pozitív színreakciót. A legjobb megoldás, ha a felület tesztelése előtt kivárik a megadott időtartamot a fertőtlenítőszer inaktiválódására. A fertőtlenítés általában két lépcsős folyamat: egy mosószeres tisztítás és egy azt követő (opcionális) fertőtlenítő lépésből. A legjobb eredmény eléréséhez, gyűjtse a mintákat a mosószeres és öblítő lépést követően, de mielőtt bármilyen fertőtlenítő eljárás következne. Termékmaradványok a mosószeres mosást követően a felületen maradvánnyal csökkentik a fertőtlenítés hatékonyságát. Ez az oka, amiért a tesztelést a fertőtlenítést megelőzően kell elvégezni, így vegyszereket és időt spórolhatunk, és érhetünk el optimális teszteredményt egy élelmiszerbiztonsági programban. Ha nem lehetséges fertőtlenítés előtt elvégezni a tesztelést, akkor győződjön meg róla, hogy a PRO-Clean teszt használata előtt elegendő idő telt el.

Tárolás és minőségmegőrzés:

- Tárolja 2-25°C között.
- A PRO-Clean teszt minőség megőrzési ideje 18 hónap hűtőben és szobahőmérsékleten egyaránt. Ellenőrizze a lejáratot a címkén.

Ártalmatlanítás:

A PRO-Clean eszközök 100%-ban újrahasznosítható műanyagból készülnek, így ennek megfelelően kell eldobni.

Biztonsági tájékoztató és óvintézkedések:

- A Pro-Clean komponensei nem jelentenek veszélyt az egészségre, amennyiben az általános laboratóriumi gyakorlat és ezen leírás szerint használják.
- További biztonsági utasításokért tanulmányozza a termék biztonsági adatlapját (MSDS).

Hygiene felelősség:

A Hygiene nem vállal felelősséget a felhasználó vagy mások által, közvetlenül vagy közvetetten, okozott veszteségért vagy károkért, a készülék használata során véletlenül vagy következményesen. Ha a termék bizonyítottan hibás, akkor a Hygiene egyedüli kötelezettsége, hogy kicserélje az eszközt vagy visszatérítse annak vételárát. Haladéktalanul értesítse a Hygiene képviselőjét, lehetőség szerint felfedezéstől számított 5 napon belül, amennyiben bármilyen hibát észlel az eszközökben és juttassa vissza a terméket a gyártónak (forgalmazónak).