

HASZNÁLATI ÚTMUTATÓ

InSite Listeria teszt

Gyorsteszt környezeti minták *Listeria* fertőzöttségének kimutatására

Cikkszám: IL100 (100 teszt), IL050 (50 teszt)

Általános leírás/javasolt felhasználás:

Az *InSite Listeria* teszt egy olyan szűrővizsgálat *Listeria* fajokra, amely tisztított, élelmiszerrel érintkező felületeken és egyéb feldolgozó berendezések felületein alkalmas vizsgálatot végezni. A színváltozás sárgától/borostyántól – világos barna/fekete színig terjed a feltételezetten pozitív minta esetén.

Tudományos alapelv: az *InSite Listeria* teszt tartalmaz egy szabadalmaztatott formulát antibiotikumokra, növekedés serkentőket és színváltó vegyületeket. Az antibiotikumok gátolják a legtöbb nem-*Listeria* mikroorganizmust, míg a növekedés serkentő biztosítja a sérült *Listeria* sejtek helyreállítását. Az indikátor vegyületek sárgától feketéig változnak felhasználva a *Listeria* fajok által termelt β -glükozidáz enzimet. A barna/fekete szín 24-48 óra után, 37°C-on történő inkubálást követően vélhetően pozitív eredményt jelez *Listeria* fajokra.

Szükséges (nem mellékelt) berendezések, anyagok:

- inkubátor: 37 ± 1°C

Használati utasítás:

1. Amikor mintát gyűjt, győződjön meg róla, hogy aseptikus/steril technikát használ. Ne érintse meg a tampont vagy a mintavevő belsejét az ujaival. Tartsa a tesztcsövet, tekerje és húzza ki a tetején a tampont. A mintavevő tampon előrenedvesített. A cső belsejében páralecsapódás tapasztalható, ami teljesen normális. Alaposan töröljön át egy sztetterd, 30x30 cm-es felületet a mintavevővel, egy tipikus síkfelület esetében. Mintavétel közben forgassa a mintavevőt, hogy növelje a hatékonyságot. Szabálytalan felületek esetében győződjön meg arról, hogy mintavétel következetes volt. Tisztítsa meg egy kellően nagy felületet a reprezentatív mintavételezéshez.

2. A kívánt felület mintavételezését követően helyezze vissza a mintavételi pálcát a csőbe.

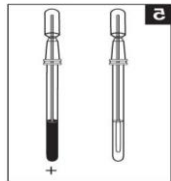
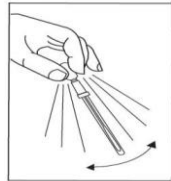
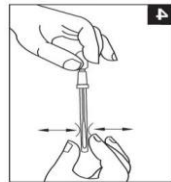
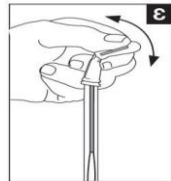
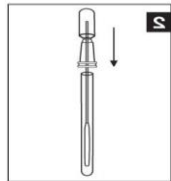
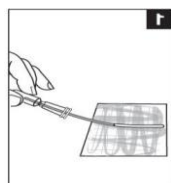
3. Az *InSite* eszköz aktiválásához tartsuk erősen a kezünkben, hüvely- és mutatóujjunk segítségével törjük meg a Snap szelepet, így toljuk előre majd hátra a reagenst tartalmazó tartályt. Nyomja meg 3-4 alkalommal a tartályt, hogy az összes folyadék a cső aljába jusson.

4. Gyengéden masszírozza át a cső alsó részét annak háromszori összenyomásával és rázza 3 másodpercig. Ez a mozdulat segíti a minta kiáramlását a szivacsból és kiszorítja a légbuborékokat is.

5. Inkubálja 24-48 órán át 37 ± 1°C-on. Figyelje meg a színváltozást és jegyezze fel a látottakat. A feltételezett pozitív eredményt már akár a mintavételt követő 24 órán belül leolvashatjuk. Az eredmények nem tekinthetők negatívnak, amíg az inkubáció időtartama nem haladta meg a 48 órát. Negatív eredmény csak ezután állapítható meg.

Eredmények értékelése:

- Ha a közeg színváltozása végbement sárga/borostyán színtől barna/fekete színig a teljes tesztidő, 24-48 óra alatt 37°C ± 1°C-on, akkor a minta feltételezhetően pozitív *Listeria* fajokra.
- A táptalaj enyhe színváltozása azt sugallhatja, hogy a táptalaj kezd megváltozni, így további 4 óra inkubációt igényelhet. Mint minden laboratóriumi protokollnál ajánlott egy negatív kontrollt elvégezni.
- Sárga/borostyán agar fekete pöttyökkel vélelmezhetően negatív eredmény *Listeria* fajokra.



Megjegyzés: Néhány eszközön narancsszínű csapadék megjelenése tapasztalható. Ez a felesleges vas kiválás következménye. Ahhoz, hogy ezt megszüntessük, inkubálás előtt vagy után óvatosan rázzuk a dúsító csövet, hogy újra feloldódjon a csapadék, és használjuk a megszokott módon. Ez a jelenség nem befolyásolja a teszt működését.

Megerősítés: A vélhetően pozitív eredményt adott mintákat megerősíthetik általánosan használt *Listeria* szelektív agar lemezekken (pl.: módosított Oxford agar, Palcam agar) szélesztéssel, vagy egyéb elismert megerősítő eljárással. A tipikus *Listeria* telepeket szelektív agar lemezekken lehet tovább analizálni többféle döntő méréssel, mint pl. mikroszkópia, biokémiai vizsgálatok stb. Egyes *Enterococcus* fajok képesek hamis pozitív eredményt adni. Mivel minden *Listeria* faj kataláz pozitív és minden *Enterococcus* faj kataláz negatív, így egy egyszerű kataláz teszt képes megkülönböztetni a *Listeria* és *Enterococcus* fajokat.

Tárolás és minőségmegőrzés:

- Tárolás 2-8°C-on.
- Minőségmegőrzési idő 12 hónap.
- Ellenőrizze a lejáratot a terméken.

Ártalmatlanítás:

Kidobás előtt fertőtlenítse! Az InSite eszközöket fertőtlenítheti autoklávban, hamvasztással vagy 20%-os fertőtlenítő oldatban történő áztatással (1 órán át). Csak ezután lehet kidobni a tesztet a hulladékba. Esetleg az InSite eszközöket egy biológiai hulladék-ártalmatlanító berendezésbe is helyezheti.

Biztonsági tájékoztató és óvintézkedések:

Az InSite tesztek komponensei nem jelentenek veszélyt az egészségre, amennyiben az általános laboratóriumi gyakorlat és ezen leírás szerint használják. Amennyiben a felhasznált tesztek pozitívak, akkor biológiai veszélyt jelentenek, így biztonságosan meg kell semmisíteni a Jó Laboratóriumi Gyakorlatban leírtaknak és egészségügyi és biztonsági előírásoknak megfelelően.

- Az InSite *Listeria* teszt felhasználásának célja, a termékekkel érintkező felületek takarítást követő vizsgálata. Erősen szennyezett felületek esetében, mint a lefolyó és a padló, fals pozitív eredményt adhat.
- *Listeria monocytogenes* (*L. mono*) veszélyes emberi kórokozó. A minták kezelése során, amelyek tartalmazhatnak *L. mono.* kórokozót, különös gondossággal kell eljárni a levett mintákkal és a dúsított mintákkal (feltételezett pozitív InSite eszköz). Gyenge immunrendszerű egyéneket és állapotos nőket fokozottan veszélyezteteti az *L. mono.*-nek való kitettség és nem szabad a közelükben a tesztelést végezni.

Hygiena felelősség

A Hygiena nem vállal felelősséget a felhasználó vagy mások által, közvetlenül vagy közvetetten, okozott veszteségért vagy károkért, a készülék használata során véletlenül vagy következményesen. Ha a termék bizonyítottan hibás, akkor a Hygiena egyedüli kötelezettsége, hogy kicserélje az eszközt vagy visszatérítse annak vételárát. Haladéktalanul értesítse a Hygiena képviselőjét, lehetőség szerint felfedezéstől számított 5 napon belül, amennyiben bármilyen hibát észlel az eszközökben és juttassa vissza a terméket a gyártónak (forgalmazónak).