

Liofilchem® Chromatic™ termékcsalád

Kromogénis tápközegek mikrobaazonosításhoz és az
antibiotikum rezisztencia vizsgálatához



Liofilchem® Chromatic™ Salmonella



Salmonella enterica subsp. *enterica* serovar Typhimurium ATCC® 14028™*

Szelektív kromogénis tápközeg a *Salmonella* spp. izolálására és differenciálására.

A *Salmonella* spp. széles körben megtalálható a környezetben és a hideg-, és melegvérű állatokban és emberekben. A *Salmonella* spp. a tifuszos lázért, paratífuszos láz és élelmiszer-eredetű betegségek okozója.

A szalmonellafertőzések zoonózis eredetűek és emberről-emberre fertőznek, valamint állatokra is áttérhetnek. A fertőzéseket szennyezett élelmiszer elfogyasztása okozza, és különösen veszélyes idős és immungyenge személyekre.

Liofilchem® O.A Listeria agar



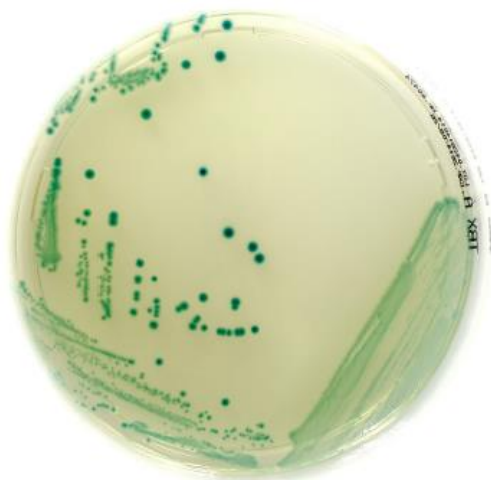
Listeria monocytogenes ATCC® 35152™*

Szelektív és differenciáló kromogénis tápközeg a *Listeria monocytogenes* izolálására és megszámlálására élelmiszerekből (ISO 11290 szerint).

A *L. monocytogenes* az egyik legvirulensebb élelmiszer-eredetű patogén, ami egyre növekvő számú halálesetért felelős. A liszteriózis a élelmiszer-eredetű halálesetek fő oka.

A *L. monocytogenes* az élelmiszer feldolgozás bármely fázisában szennyezheti az élelmiszert, széles körben megtalálható a talajban, szennyvizekben, fekáliában.

Liofilchem® TBX agar

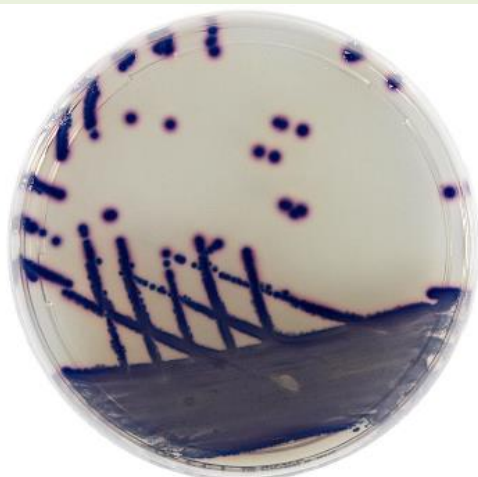


Escherichia coli ATCC® 25922™*

Szelektív kromogénis tápközeg az *E. coli* élelmiszerekből történő kimutatására és megszámlálására az ISO 16649 szabvány alapján.

A TBX agar X-glükuronidot tartalmaz kromogénis ágensként az *E. coli*ra nagymértékben jellemző β -D-glükuronidáz enzim aktivitásának kimutatására. A tápközeg epesótartalma gátolja a Gram-pozitív baktériumok növekedését.

Liofilchem® Chromatic™ Coliform Agar ISO



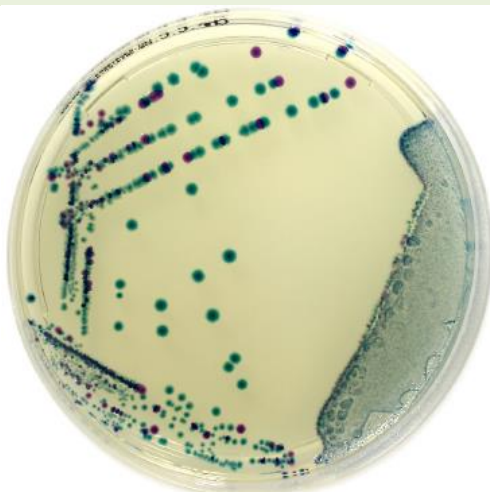
Escherichia coli ATCC® 25922™*

Kromogén tápközeg az *E. coli* és koliform baktériumok kimutatására és számlálására vízből az ISO 9308-1 szabvány alapján.

A Chromatic™ Coliform Agar ISO egy új tápközeg koliform és *E. coli* kimutatására alacsony bakteriális kísérő mikrobiótával rendelkező vízminták esetén a Laktóz TTC agar helyettesítésére (ISO 9308-1 alapján). A tápközeg specifikus enzim szubsztrátokat tartalmaz több mikroba 24 órán belüli egyidejű azonosítására.

A koliformok és az *E. coli* lehetséges patogének amik előfordulhatnak ivóvízben, medencevízben és vízművek kilépő vízében.

Liofilchem® Coli Coliform agar



E. coli ATCC® 25922™*, *K. pneumoniae* ATCC® 13883™*

Szelektív kromogén tápközeg *E. coli* és koliform izolálására és megszámlálására élelmiszerekből és vízmintákból.

Az *E. coli* és koliformok kimutatása az egyik fő kritérium az élelmiszerek és vízminták minőségének meghatározásánál.

Az *E. coli* heves esők és nem megfelelő vízkezelés esetén szennyezheti az ivóvizet.

A koliformok és a laktóz fermentáló *Enterobacteriaceae* megtalálható a melegvérű állatok bélfájában, a talajban és a környezeti vizekben. Az *E. coli* és a *Klebsiella* pedig fekáli szennyezésre utaló paraméter.

Liofilchem® Chromatic™ E. coli O157



Escherichia coli O157:H7 ATCC® 35150™*

Szelektív kromogén tápközeg az *E. coli* O157 kimutatására.

Az *E. coli* O157:H7 komoly élelmiszer-eredetű megbetegedéseket okozhat és a verotoxin termelő patogén *E. coli*-k (VTEC) csoportjába tartozik.

A fertőzés gyakran hemorrhagiás hasmenéssel jár, esetenként veseelégtenséget okoz. Különösen veszélyeztetettek a gyermekek és az idősek.

A fertőzés a „fekál-orál” úton történik és a legtöbb eset nem-megfelelően hőkezelt, szennyezett darált marhahús fogyasztásával, szennyezett ivó vagy fürdővízzel illetve szennyezett zöldségek fogyasztásával hozható összefüggésbe.

Liofilchem® Chromatic™ Vibrio

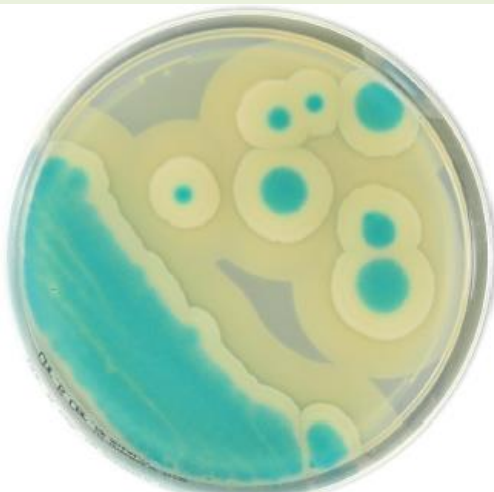


Vibrio vulnificus ATCC® 27562™*

Kromogén tápközeg a *V. parahaemolyticus*, *V. vulnificus* és a *V. cholerae* izolálására.

A *V. cholerae*, *V. parahaemolyticus* és *V. vulnificus* lehetséges élelmiszer-eredetű patogén. Leggyakrabban nem megfelelően hőkezelt vagy nyers kagyló fogyasztásával hozható összefüggésben. A *V. cholerae* a kolerafertőzések és járványok okozója. A *V. parahaemolyticus* faj a leggyakoribb élelmiszer-eredetű emberi megbetegedés okozója. A *V. vulnificus* esetenként komoly fertőzést okoz különösen tengeri környezetben szerzett sérülések esetén.

Liofilchem® Chromatic™ Bacillus cereus Agar



Bacillus cereus ATCC® 11778™*

Szelektív kromogén tápközeg a *Bacillus cereus* élelmiszerekből történő izolálására.

Sporaképző képességének köszönhetően a *Bacillus cereus* megtalálható a talajban, zöldségeken, állatok szőrén, vízben és üledékekben ezért gyakran hozható összefüggésbe élelmiszer eredetű megbetegedéssel, hányással, hasmenéssel. A Chromatic Bacillus cereus Agar felületés a *B. cereus* kék/zöld telepeket képez. A táptalaj antibiotikum tartalma gátolja a Gram-negatív mikrobák többségét és sok Gram pozitívot mint a *S. aureus*, enterococcusok, és a legtöbb egyéb pálcika alakú baktériumot.

Liofilchem® Chromatic™ Cronobacter Isolation Agar



A Chromatic Cronobacter Isolation Agar kromogén tápközeg a *Cronobacter* spp. (korábban *Enterobacter sakazakii*) élelmiszerből, állati takarmányból, élelmiszeripari környezetből történő kimutatására az ISO 22964:2017 alapján a *Cronobacter* szelektív táplevessel kombinálva.

Megnevezés	Kiszerezés	Rendelési kód
Chromatic™ Salmonella	100 g	LFCH 620611
	500 g	LFCH 610611
	Tween20 Suppl.	LFCH 80032
Liofilchem® O.A. Listeria agar	100 g	LFCH 620601
	500 g	LFCH 610601
Chromatic™ Coliform Agar ISO	100 g	LFCH 620630
	500 g	LFCH 610630
Liofilchem® Coli Coliform agar	100 g	LFCH 620610
	500 g	LFCH 610610
Chromatic™ E. coli O157	100 g	LFCH 620614
	500 g	LFCH 610614
Liofilchem® TBX agar	100 g	LFCH 620224
	500 g	LFCH 610224
Liofilchem® Chromatic™ Vibrio	500 g	LFCH 610633
Liofilchem® Chromatic™ Bacillus cereus	100 g	LFCH 620628
	500 g	LFCH 610628
Cronobacter Selective Broth	100 g	LFCH 620389
	500 g	LFCH 610389
Liofilchem® Chromatic™ Cronobacter Isolation Agar	100 g	LFCH 620390
	500 g	LFCH 610390

